



AIR MISTY
Air Control system



a2care Co., Ltd.
Your itoshii will make this world a better place.

mini

エアミステイ ミニ

MA-Tを効率よく空間に噴霧。

パーソナルユーズに対応し、快適な空間をつくれます。

加湿器ではありませんので、1年を通じてご使用いただけます。

3月~4月	5月~6月	7月~9月	10月~2月
花粉やダニ ハウスダストの対策に	梅雨時期の カビ対策に	キッチン回りの除菌・消臭 部屋干し臭対策に	流行性ウイルス等の 感染対策に



防水ファン仕様で
霧状のMA-Tを広範囲に
拡散できます



● 製品スペック

製品名	Air Misty mini
型式	T66001
外形寸法	W310 × H226 × D160
消費電力	24W(max)
タンク容量	500ml
適用面積	10畳～15畳
重量	2.8kg ※タンク空時
タイマー機能	4時間後 OFF / 8時間後 OFF
動作環境 温度/湿度	+5 ～ 35°C / 30 ～ 85%RH
噴霧方式	超音波方式
操作部	タッチパネル(静電式)
運転モード	eco初回15分噴霧、その後40秒 / 30分間欠運転 normal初回30分噴霧後、その後80秒 / 30分間欠運転 ※ timer未設定時は、MA-T液剤が無くなるまで運転しつづけます。
液剤流量	2.3ml / min
電源	AC100V(50/60Hz)ACアダプター
コード長さ	2.6m(max)
騒音	44dBA 以下
噴霧液体	MA-T
保証期間	1年間

※ 仕様は予告なく変更する可能性があります。ご了承ください。
※ 価格等は代理店にお問い合わせください。

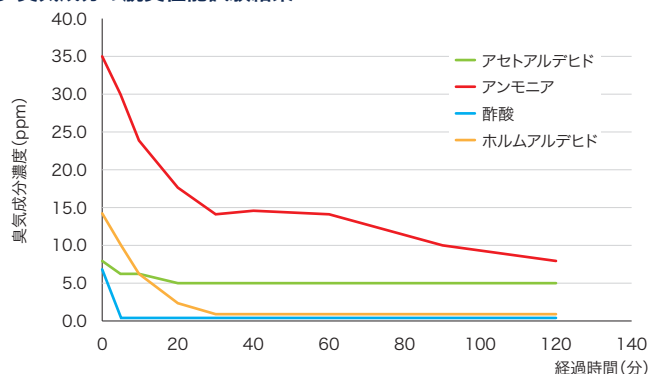
● 室内(6畳相当)浮遊一般細菌の除去性能試験結果

経過時間	浮遊一般細菌 個/300L		除去率
	噴霧器稼働	噴霧器非稼働	
開始時	41	41	-
30分後	10	36	76%
1時間後	4	32	90%

● 室内(6畳相当)浮遊真菌の除去性能試験結果

経過時間	浮遊真菌 個/300L		除去率
	噴霧器稼働	噴霧器非稼働	
開始時	17	25	-
30分後	10	22	41%
1時間後	3	19	83%

● 臭気成分の脱臭性能試験結果



※ 内容量 1mlの亚克力容器内で噴霧
※ 2017年11月30日株式会社分析センター調べ 試験番号第14-2592号